

# Collection luminaires SBP UL 2017

Eclairage public et résidentiel  
Sources LED et conventionnelles



**Description:**

Corps et couvercle en aluminium moulé sous pression  
 Finition: Gris 900 sablé Akzo Nobel (autres sur demande)  
 Classe II  
 IP66  
 IK08

Driver électronique

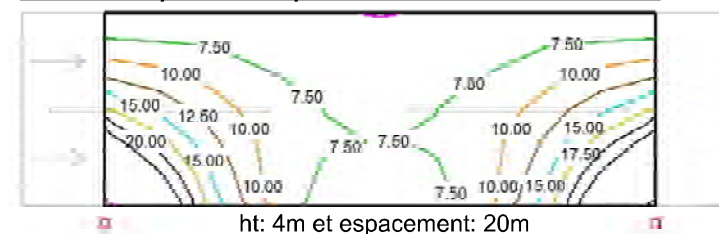
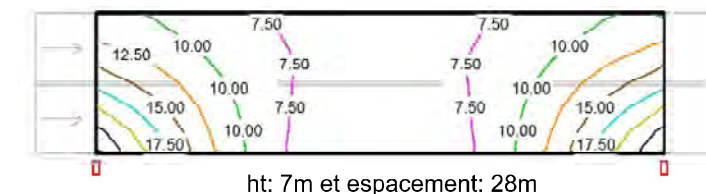
Puissances disponibles:

- version THEOS de 35W à 170W
- version THEOS MINI de 35W à 70W

Températures de couleur: 4000° K (autres sur demande)

Optiques routière SR/T2, routière extra large SR/T1,  
 asymétrique A58

Versions avec réduction de puissance automatique RPA  
 ou contrôle piloté possibles RPP, DALI

**Distribution photométrique THEOS MINI LED SR/T2 35W****Distribution photométrique THEOS LED SR/T2 70W**

**Description:**

Corps et couvercle en aluminium moulé sous pression  
 Finition: Gris 900 sablé Akzo Nobel (autres sur demande)  
 Classe II  
 IP66  
 IK09

Driver électronique

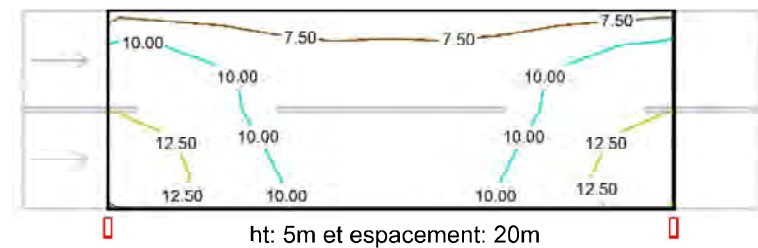
Puissances disponibles:

- version SR de 37W à 89W
- version WIDE SR de 17W à 90W
- version EXTRA WIDE SR de 26W à 52W

Températures de couleur: 3000°K, 4200°K, 5000°K et 6000°K

Optiques routière SR, WIDE SR et EXTRA WIDE SR EW

Versions avec réduction de puissance automatique RPA  
 ou contrôle piloté possibles RPP, DALI

**Distribution photométrique KYRO LED SR 49W**

**Description:**

Corps et couvercle en aluminium moulé sous pression  
 Finition: Gris 900 sablé Akzo Nobel (autres sur demande)  
 Classe II  
 IP66  
 IK09

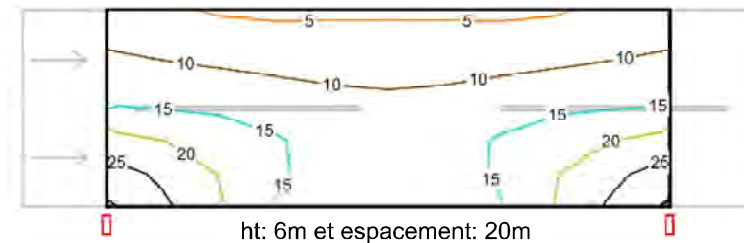
**Puissances disponibles:**

- SHP de 50W à 400W
- IM de 50W à 400W
- Cosmopolis 45 / 60 / 90 / 140W
- Fluo 26 / 32 / 42W

Ballast ferromagnétique ou électronique

Optique routière SR ou asymétrique

Versions avec réduction de puissance automatique RPA  
 ou contrôle piloté possibles RPP

**Distribution photométrique KYRO 70W CDO-TT**

**Description:**

Corps et couvercle en aluminium moulé sous pression  
 Finition: Gris 900 sablé Akzo Nobel (autres sur demande)  
 Classe II  
 IP66  
 IK09

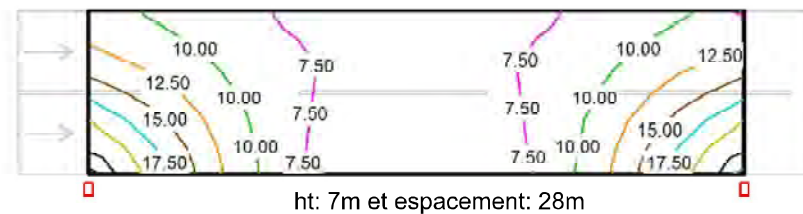
Driver électronique

Puissances disponibles:  
 - version SR 70W et 105W

Températures de couleur: 4200°K

Optiques routière SR

Versions avec réduction de puissance automatique RPA  
 ou contrôle piloté possibles RPP, DALI

**Distribution photométrique KONDOR LED SR 70W**

**Description:**

Corps et couvercle en aluminium moulé sous pression  
 Finition: Gris 900 sablé Akzo Nobel (autres sur demande)  
 Classe II  
 IP66  
 IK09

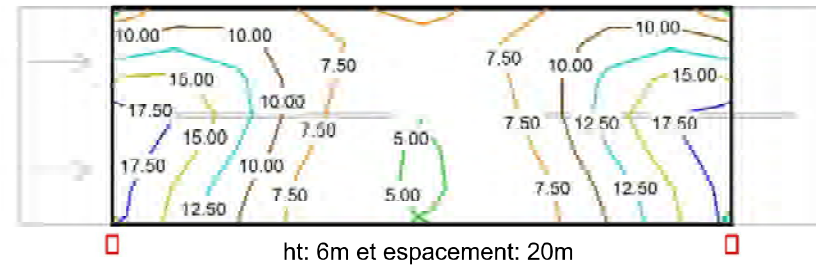
**Puissances disponibles:**

- SHP de 57W à 250W
- IM de 70W à 250W
- Cosmopolis 60 / 90 / 140W

Ballast ferromagnétique ou électronique

Optique routière SR

Versions avec réduction de puissance automatique RPA  
 ou contrôle piloté possibles RPP

**Distribution photométrique KONDOR 70W CDO-TT**

**Description:**

Corps et couvercle en aluminium moulé sous pression  
 Finition: Gris 900 sablé Akzo Nobel (autres sur demande)  
 Classe II  
 IP66  
 IK05

Driver électronique

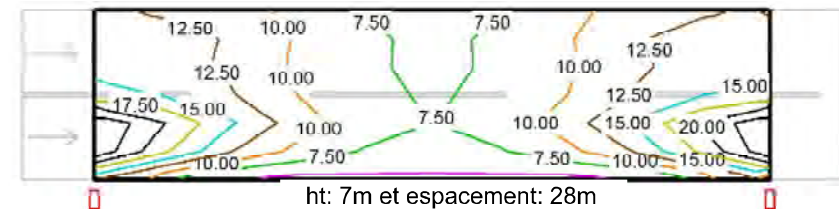
Puissances disponibles:

- version SR 44W à 154W
- version WIDE SR 44W à 154W

Températures de couleur: 4000° K et 6000° K

Optiques routière SR et WIDE SR

Versions avec réduction de puissance automatique RPA  
 ou contrôle piloté possibles RPP, DALI

**Distribution photométrique ATON LED WIDE SR 79W**

**Description:**

Corps et couvercle en aluminium moulé sous pression  
 Finition: Gris 900 sablé Akzo Nobel (autres sur demande)  
 Classe II  
 IP66  
 IK07

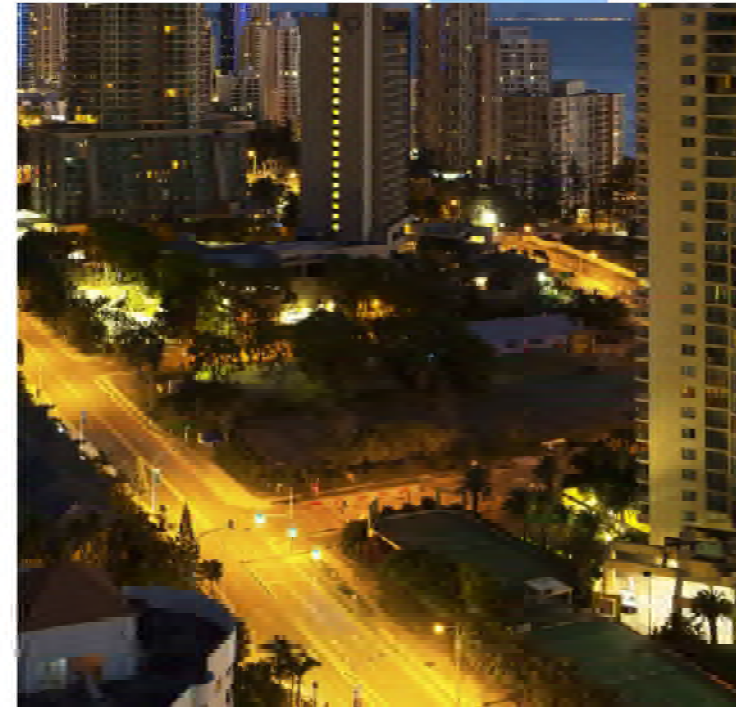
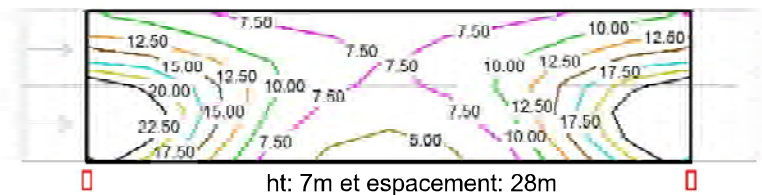
**Puissances disponibles:**

- SHP de 70W à 250W
- IM de 50W à 400W
- Cosmopolis 60 / 90 / 140 / 210W

Ballast ferromagnétique ou électronique

Optique routière SR ou asymétrique

Versions avec réduction de puissance automatique RPA  
 ou contrôle piloté possibles RPP

**Distribution photométrique ATON SR 100W CDO-TT**



**Description:**

Corps et couvercle en aluminium moulé sous pression  
 Finition: Gris 900 sablé Akzo Nobel (autres sur demande)  
 Classe II  
 IP66  
 IK06

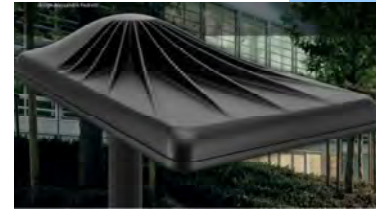
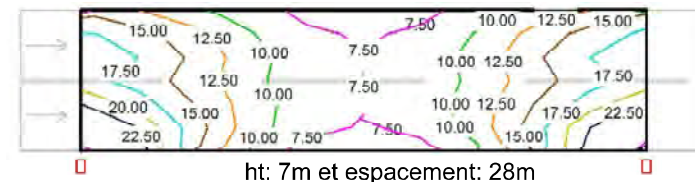
Driver électronique

Puissances disponibles:  
 - version SR 44W à 126W

Températures de couleur: 4000°K et 6000°K

Optiques routière SR

Versions avec réduction de puissance automatique RPA  
 ou contrôle piloté possibles RPP, DALI

**Distribution photométrique LIGHTPAD LED SR 95W**

ht: 7m et espacement: 28m



**Description:**

Corps et couvercle en aluminium moulé sous pression

Finition: Gris 900 sablé Akzo Nobel, noire et inox (autres sur demande)

Hauteurs: 55 cm et 90 cm

Classes I et II

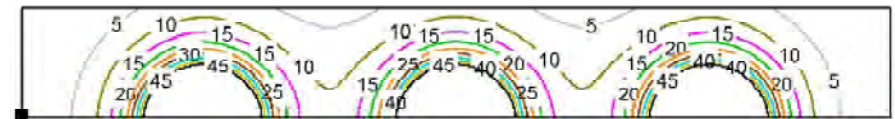
IP66

IK10 24J

Puissances disponibles:

- IM 35W à 70W
- LED 16W (températures de couleur: 3000°K, 4000°K et 5000°K)
- Fluo 26 / 32 / 42W

**Distribution photométrique borne KHA 9 35W IM**



espacement: 7m