

Fiches lumineaires

source conventionnelle

SOMMAIRE



Koya
p.2



Indice Conic
p.3



Odélie
p.4



Ysalis
p.5



Perle
p.6



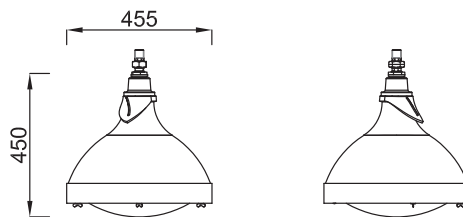
Beauregard
p.7



Stanza
p.8



Chenonceaux
p.9



Koya



KOYA

Disponible en 1 taille.

Luminaire suspendu.

IK 08

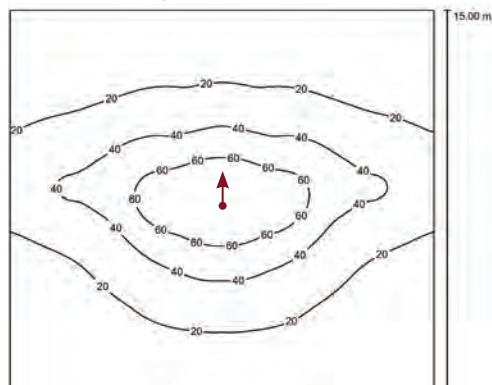
IP 66, selon norme EN 60529.

Classe I et II.

Design : Arpentère

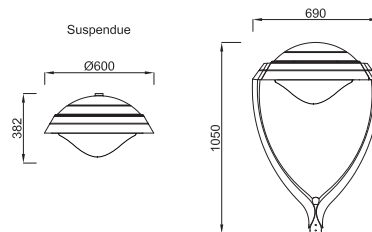
• Distribution photométrique

[KOYA OP27 - COSMO 90W](#)



• Source et puissance

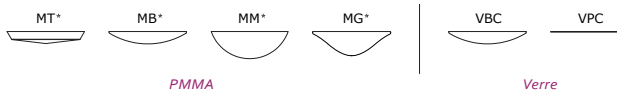
	KOYA
SHP	50 W (E27)
	70 W (E27)
	100 W (E27)
	150 W (E40)
IM	35 W (E27)
	50 W (E27)
	70 W (E27)
	100 W (E40)
	150 W (E40)
IM PGZ12	45 W
	60 W
	90 W
	140 W



Indice conic
version suspendue

Indice conic Lyre

Vasques :



PMMA

Verre

*existe en claire (C), opale (O) et givrée (G)



INDICE CONIC

Disponible en 3 modèles.

Luminaires : Latéraux - Suspendus - Lyre

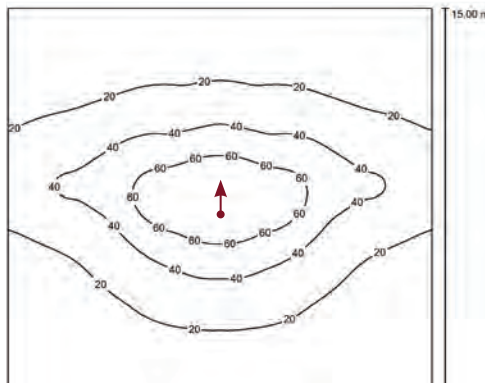
IK 08 en verre et IK 07 en PMMA

IP 66, selon norme EN 60529.

Classe I ou II.

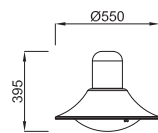
•Distribution photométrique

INDICE CONIC OP27 - COSMO 90W

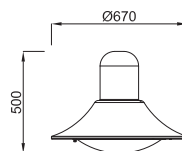


•Source et puissance

Optiques	INDICE CONIC		
	OPTITEC®20	OPTITEC®27	OPTITEC®34
SHP	-	50 W (E27)	100 W (E40)
	-	70 W (E27)	150 W (E40)
IM	-	70 W (E27)	100 W (E40)
	-	-	150 W (E40)
IM G12	-	35 W	-
	-	70 W	-
	-	100 W	-
	-	150 W	-
IM PGZ12	45 W	45 W	-
	60 W	60 W	-
	90 W	90 W	-
	140 W	140 W	-



Odélia 550



Odélia 670

Vasques :

Verre

PMMA*



*existe en claire (C), opale (O) et givrée (G)



ODÉLIA 550 ET ODELIA 670

Disponible en 2 tailles : Odélia 550 et Odélia 670.

Luminaires : Suspendus.

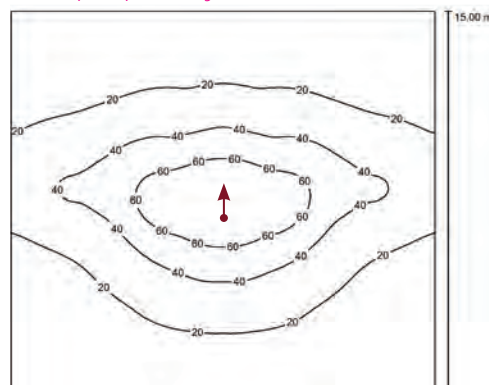
IK 07.

IP 65, selon norme EN 60529.

Classe I ou II.

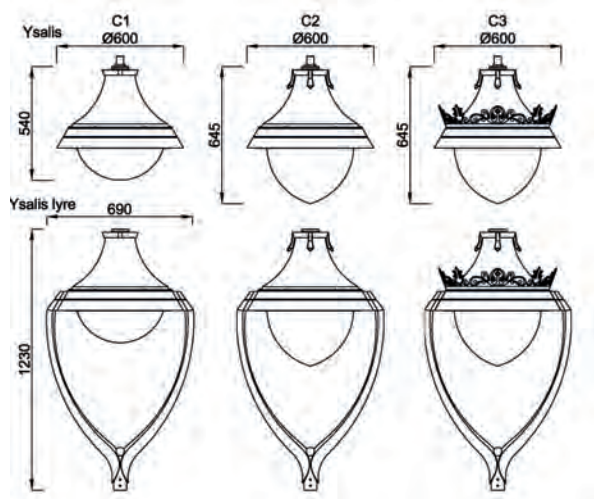
•Distribution photométrique

ODÉLIA 670 OP27 - COSMO 90W



•Source et puissance

	SHP	IM	IM PGZ 12
Odélia 550 Optitec 27	50 W (E27) 70 W (E27) 100 W (E40) 150 W (E40)	35 W (E27) 50 W (E27) 70 W (E27) 100 W (E40) 150 W (E40)	45 W 60 W 90 W 140 W
Odélia 620 Optitec 34	100 W (E40) 150 W (E40) 250 W (E40)	100 (E40) 150 (E40) 250 (E40)	90 W 140 W

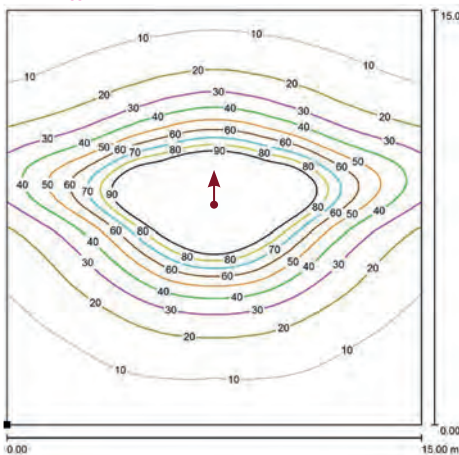


YSALIS C₁, C₂, C₃

Disponible en 3 modèles : C₁, C₂, C₃
 Luminaires : Suspendus, portés.
 IK 07.
 IP 66, selon norme EN 60529.
 Classe I ou II.

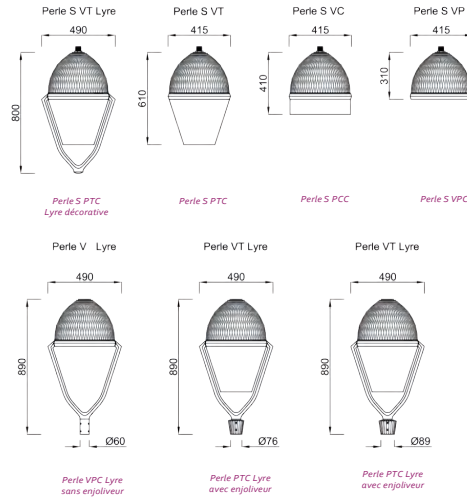
• Distribution photométrique

ODÉLIA 550 - 670 OP20



• Source et puissance

	YSALIS		
Optiques	OPTITEC®20	OPTITEC®27	OPTITEC®34
SHP	-	50 W (E27) 70 W (E27)	100 W (E40) 150 W (E40)
IM	-	70 W (E27)	100 W (E40) 150 W (E40)
IM(G12)	-	35 W 70 W 100 W 150 W	
IM(PGZ12)	45 W 60 W 90 W 140 W	45 W 60 W 90 W 140 W	



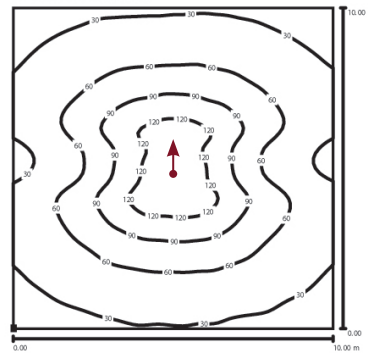
PERLE

Disponible en 4 modèles : Version VPC, S VPC, S PCC, VPC Lyre.
 Luminaires : Suspendus, portés Lyre.
 IK o8.
 IP 66, selon norme EN 60529 (optique et appareillage
 Classe I ou II.
 Design : C.Planchais

• Distribution photométrique

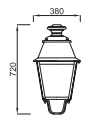
PERLE COSMO 140 W

Courbe isolux



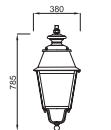
• Source et puissance

Optiques	PERLE			
	Optitec®20	Optitec®28	Circulaire	Asymétrique
SHP	-	50 W (E27) 70 W (E27) 100 W (E40) 150 W (E40)	50 W (E27) 70 W (E27) 100 W (E40)	50 W (E27) 70 W (E27)
IM	-	50 W (E27) 70 W (E27) 100 W (E40) 150 W (E40)	50 W (E27) 70 W (E27) 100 W (E40)	50 W (E27) 70 W (E27)
IM G12	-	-	35 W 50 W 70 W 100 W 150 W	35 W 50 W 70 W 100 W 150 W
IM PGZ12	45 W 60 W 90 W 140 W	45 W 60 W 90 W 140 W	45 W 60 W 90 W 140 W	45 W 60 W 90 W -



Beauregard II
ou Beauregard II EK
Porté

Vasques :



Beauregard II
ou Beauregard II EK
Suspendu

Beauregard II

PP*

Beauregard II

VBC

VPC



BEAUREGARD II

Disponible en 1 taille : Beauregard II

Luminaires : Suspendu, porté.

IK 10.

IP 66, selon norme EN 60529.

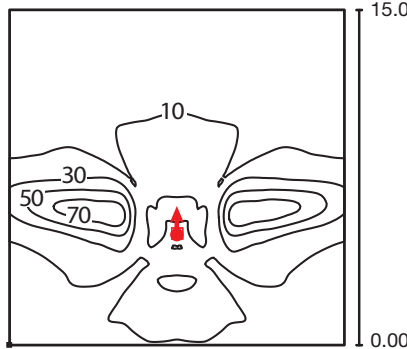
Classe I ou II.

•Distribution photométrique

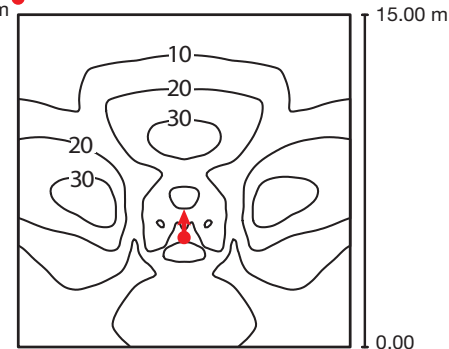
Beauregard II - OP28 - 60 W COSMO

Beauregard II - OP28 - 100 W SHP

↑ Mât = 5m

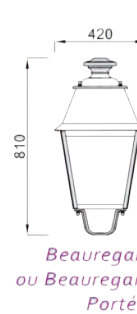


↑ Mât = 7m



•Source et puissance

BEAUREGARD II	
SHP	50 W (E27) 70 W (E27) 100 W (E40) 150 W (E40) 250 W (E40) *
IM	50 W (E27) 70 W (E27) 100 W (E27) 150 W (E40) 250 W (E40) *
IM G12	35 W 50 W 100 W 150 W
IM PGZ12	/ 45 W 60 W 90 W 140 W



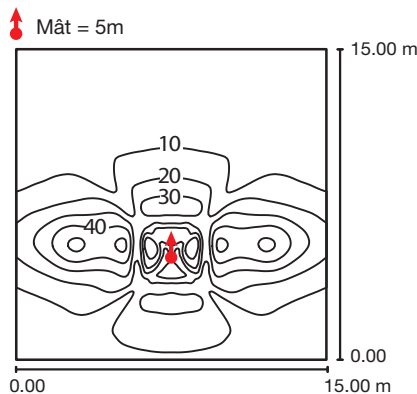
BEAUREGARD II ET III ECK

Montage luminaire : Porté ou suspendu.
Matériaux : aluminium, inox et cuivre en option.
IP 66 selon norme EN 60529.
Classe I ou II.

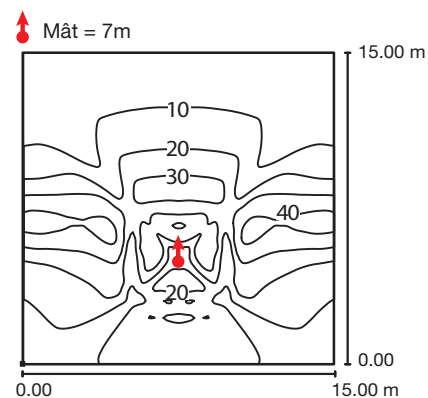
Version ECLAPAK® 27, optique scellée avec vasque en verre bombée (VBC) ou plate (VPC)

Distribution photométrique

Beauregard II - ECK 27 - 60 W COSMO

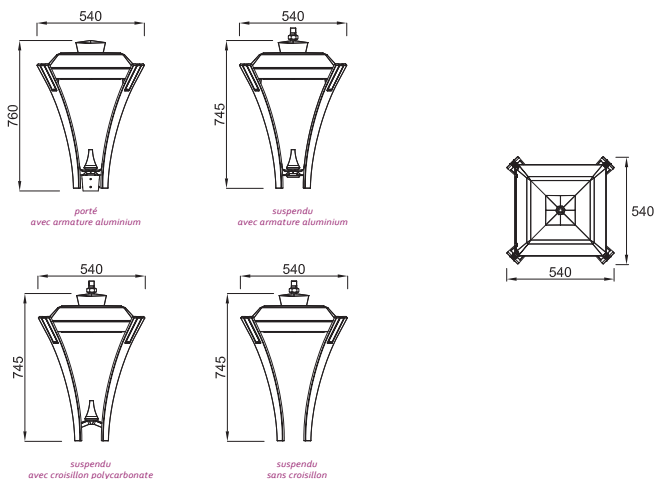


Beauregard III - ECK 27 - 100 W SHP



Sources (modèles B.II, B.III et versions ECLAPAK®)

	SHP	IM	IM G12	IM PGZ 12
B II	50 W (E27) 70 W (E27) 100 W (E40) 150 W (E40) 250 W (E40)*	50 W (E27) 70 W (E27) 100 W (E27) 150 W (E40) 250 W (E40)*	35 W 50 W 100 W 150 W	45 W 60 W 90 W 140 W
B III	50 W (E27) 70 W (E27) 100 W (E40) 150 W (E40) 250 W (E40)	50 (E27) 70 (E27) 100 (E27) 150 (E40) 250 (E40)	35 W 50 W 100 W 150 W	45 W 60 W 90 W 140 W

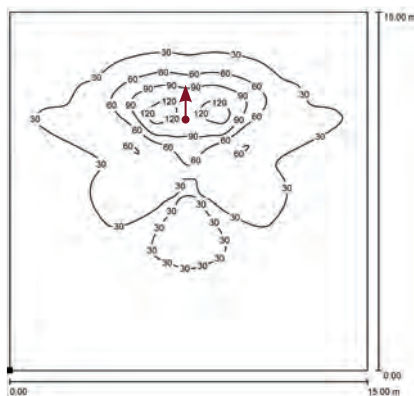


STANZA

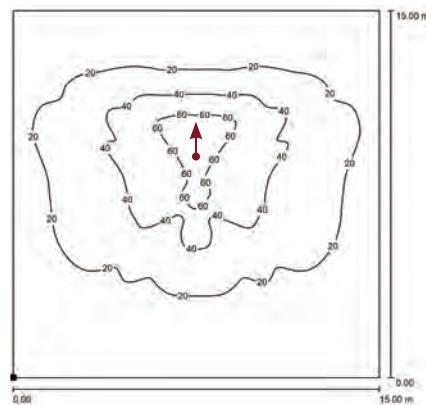
Disponible en 1 taille.
 Luminaires : Suspendus, portés.
 IK 10.
 IP 66, selon norme EN 60529.
 Classe I ou II.

• Distribution photométrique

STANZA OP23 Porté - IM - 100W - 10700 lm



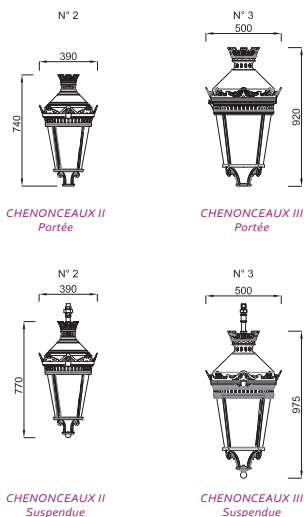
STANZA OP19 Suspendu - COSMO - 90W - 10450 lm



• Source et puissance

	STANZA
SHP	35 W (E27)
	50 W (E27)
	70 W (E27)
	100 W (E40)
	150 W (E40)
IM	35 W (E27)
	50 W (E27)
	70 W (E27)
	100 W (E40)
	150 W (E40)
IM G22	35 W
	70 W
	100 W
	150 W
IM PGZ12	45 W
	60 W
	90 W
	140 W

LUMINAIRE CHENONCEAUX II -III



CHENONCEAUX II ET III

Disponible en 2 tailles : Chenonceaux II et III

Luminaires : Suspendus, portés.

Chenonceaux II : IK 09

Chenonceaux III (aluminium) : IK 10.

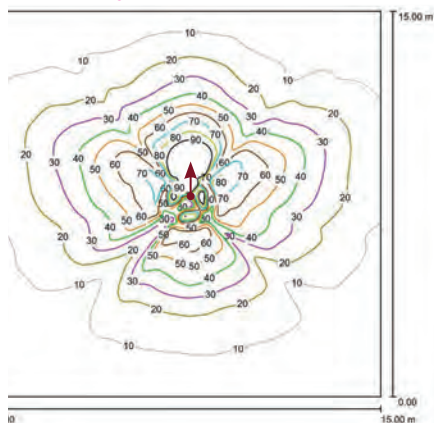
Chenonceaux III (bronze/cuivre) : IK 09.

IP 66, selon norme EN 60529.

Classe I ou II.

• Distribution photométrique

Chenonceaux III 90W



• Source et puissance

	CHENONCEAUX N°2	CHENONCEAUX N°3
<i>SHP</i>	70 W (E27) 100 W (E40) 150 W (E40)	70 W (E27) 100 W (E40) 150 W (E40)
<i>IM</i>	70 W (E27) 100 W (E40) 150 W (E40)	70 W (E27) 100 W (E40) 150 W (E40)
<i>IM G12</i>	70 W 100 W 150 W	70 W 100 W 150 W
<i>IM PGZ12</i>	/ 45 W 60 W 90 W 140 W	/ 45 W 60 W 90 W 140 W

Agence Centre

6 rue des artisans
ZA - BP 338
37303 Joue-les-tours
Tél : 02 47 41 61 94
www.ghm.fr

**Rue Antoine Durenne
52220 SOMMEVOIRE
Tél : +33 (0)3 25 55 43 21
Fax : +33 (0)3 25 55 62 88**

E.mail : ventes.som@ghm.fr